

Тепловизионное обследование



Фирма	ОАО "Кузбассэнергобыт" пр. Ленина 90/4 г. Кемерово	Телефон: (3842) 45-38-34 Электронн Aleksey.Bessonov@mechel ая почта: .com
Прибор	testo 881-2	Серийный 2380718 №:
Заказчик	ОАО "Кузбассэнергобыт"	Место измерения: пр. Ленина, 90/4 г. Кемерово Дата измерений: 03.02.2017
Заказ	Тепловизионное обследование шкафа АВР	

Тепловизионное обследование

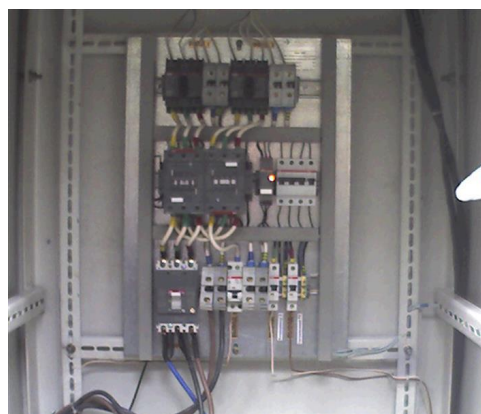
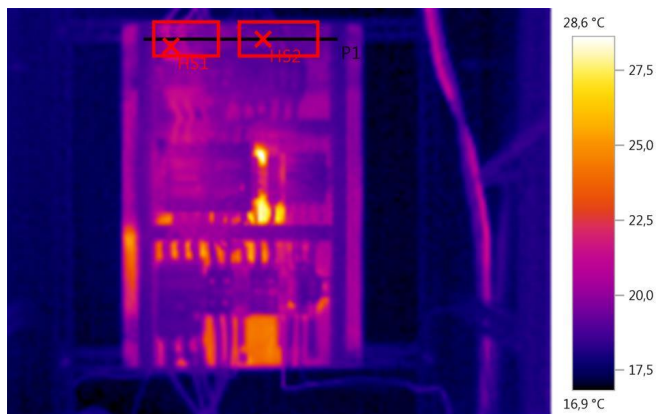
Файл: IV_06864.BMT

Дата: 03.02.2017

Тип объектива: Стандартный 32°

Серийный номер объектива: 20309779

Время: 9:29:01



Параметры изображения:

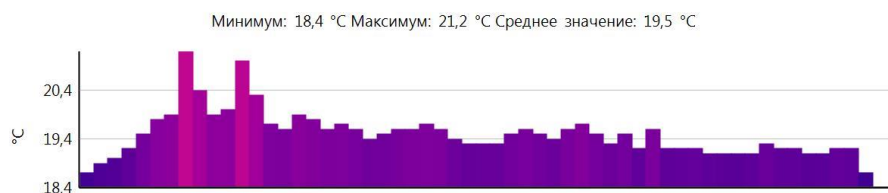
Коэффициент излучения: 1,00

Отраж. темп. [°C]: 20,0

Выделение изображений:

Измеряемые объекты	Темп. [°C]	Излуч.	Отраж. темп. [°C]	Примечания
Самая теплая точка 1	21,3	1,00	20,0	Температура кабеля Ввод1
Самая теплая точка 2	19,7	1,00	20,0	Температура кабеля Ввод2

Линия профиля:



Тепловизионное обследование

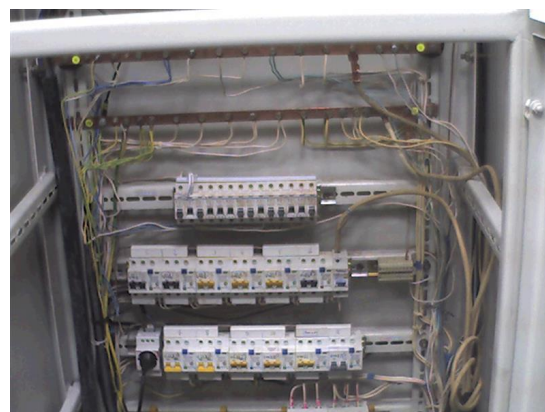
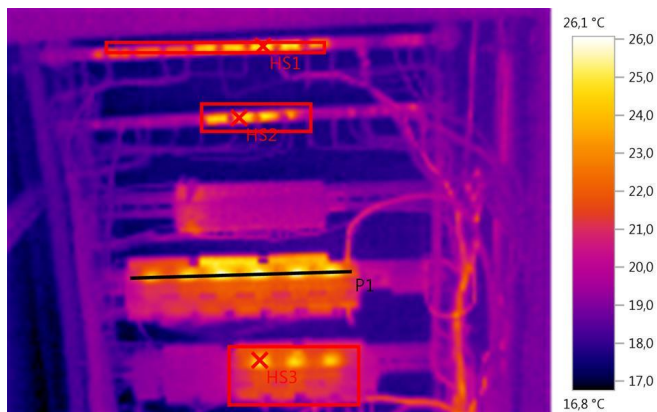
Файл: IV_06866.BMT

Дата: 03.02.2017

Тип объектива: Стандартный 32°

Серийный номер объектива: 20309779

Время: 9:29:34



Параметры изображения:

Коэффициент излучения: 1,00

Отраж. темп. [°C]: 20,0

Выделение изображений:

Измеряемые объекты	Темп. [°C]	Излуч.	Отраж. темп. [°C]	Примечания
Самая теплая точка 1	25,0	1,00	20,0	Температура нулевой шины
Самая теплая точка 2	25,0	1,00	20,0	Температура шины заземления
Самая теплая точка 3	25,2	1,00	20,0	Температура дифавтоматов

Линия профиля:



Тепловизионное обследование

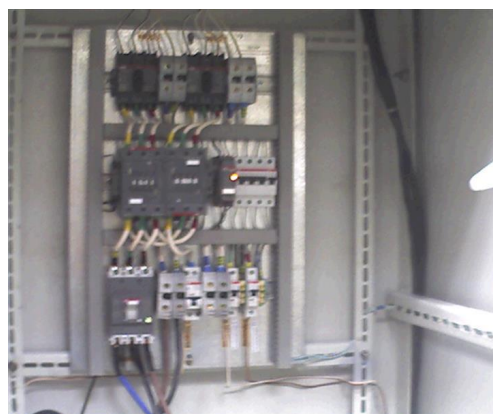
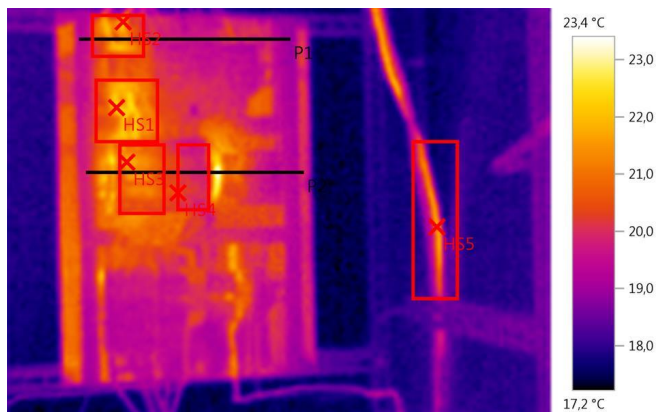
Файл: IV_06867.BMT

Дата: 03.02.2017

Тип объектива: Стандартный 32°

Серийный номер объектива: 20309779

Время: 9:30:15



Параметры изображения:

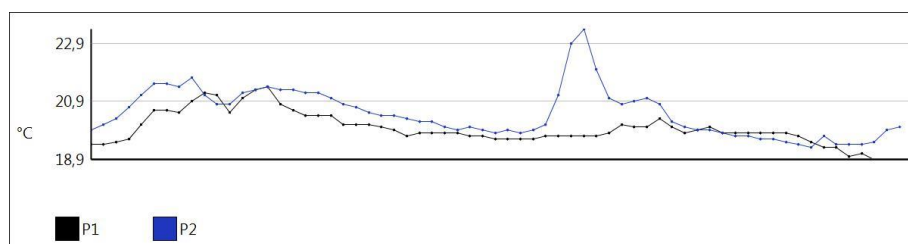
Коэффициент излучения: 1,00

Отраж. темп. [°C]: 20,0

Выделение изображений:

Измеряемые объекты	Темп. [°C]	Излуч.	Отраж. темп. [°C]	Примечания
Самая теплая точка 1	22,6	1,00	20,0	Температура кабеля Ввод1
Самая теплая точка 2	22,1	1,00	20,0	Температура кабеля Ввод1 после вводного выключателя
Самая теплая точка 3	21,9	1,00	20,0	Температура контактора1
Самая теплая точка 4	20,6	1,00	20,0	Температура контактора2
Самая теплая точка 5	21,6	1,00	20,0	Температура вводного кабеля

Линия профиля:



Тепловизионное обследование

Файл: IV_06868.BMT

Дата: 03.02.2017

Тип объектива: Стандартный 32°

Серийный номер объектива: 20309779

Время: 9:30:29



Параметры изображения:

Коэффициент излучения: 1,00

Отраж. темп. [°C]: 20,0

Выделение изображений:

Измеряемые объекты	Темп. [°C]	Излуч.	Отраж. темп. [°C]	Примечания
Самая теплая точка 1	69,5	1,00	20,0	Температура шунтирующего резистора
Самая теплая точка 2	56,7	1,00	20,0	Температура шунтирующего резистора

03.02.2017 , _____